



### LOCALISATION

Commune : ATTERT

Coordonnées : Lat 49°46'56" Lon 5°47'12"

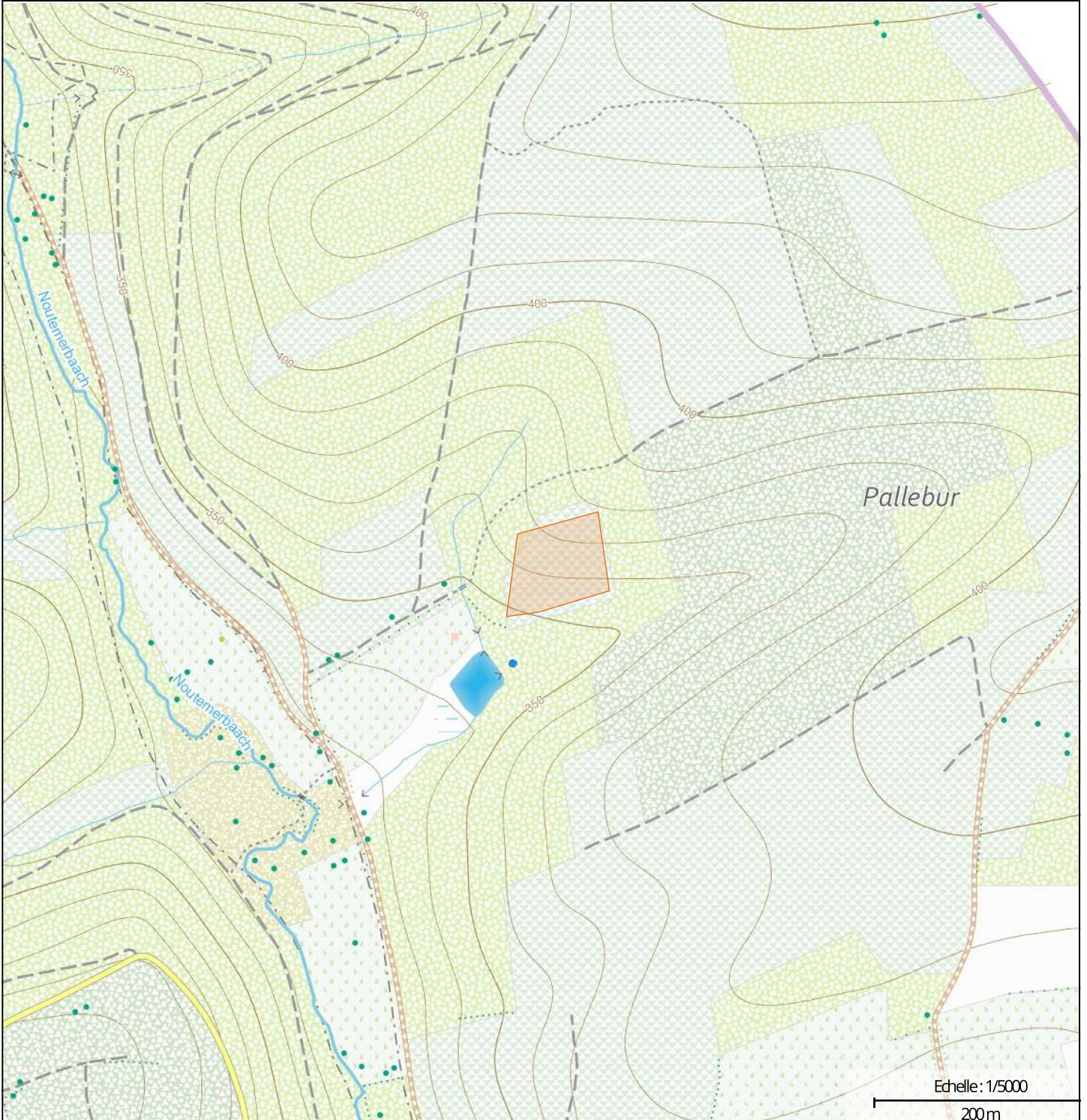
Lieu-dit :

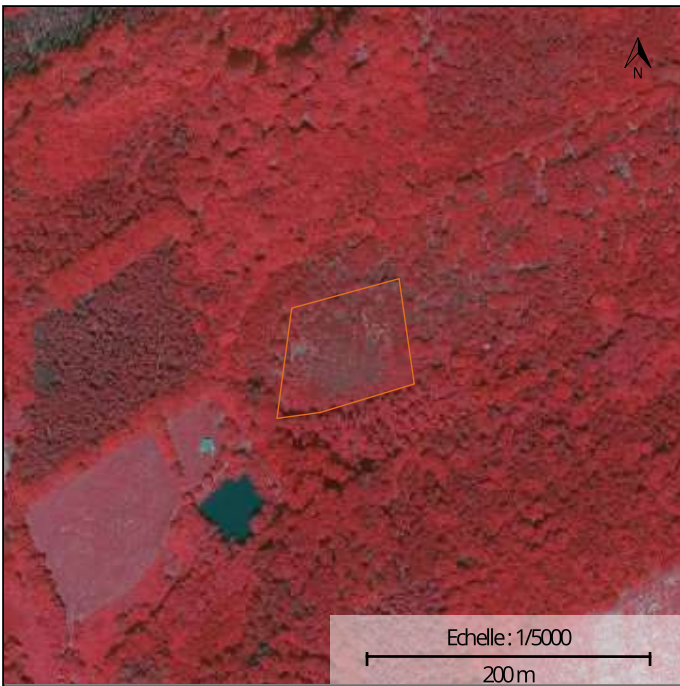
### PARCELLE FORESTIÈRE

Parcelle : LOT 20

Superficie approximative : 0,61 ha

### PROPRIÉTAIRE(S)

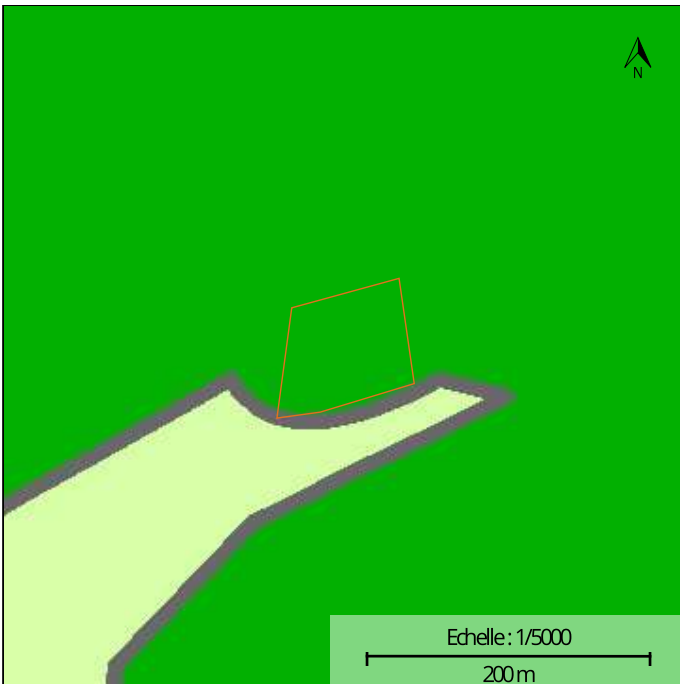




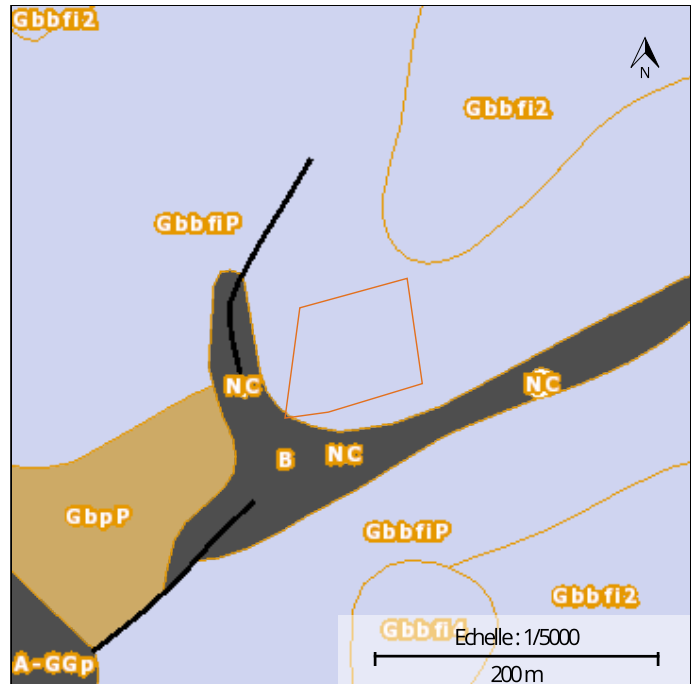
Photographie aérienne infrarouge (SPW)



Natura 2000



Plan de secteur



Types de sols

## INFORMATIONS SUPPLÉMENTAIRES

**RÉGION BIOCLIMATIQUE :** Basse et moyenne Ardenne

### TYPES DE SOLS :

CODE	DESCRIPTION
B	Regroupement de complexes de sols de textures différentes ou sur fortes pentes et de sols de fonds de vallons limoneux ou rocailloux
GbbfiP	Sols limono-caillouteux à charge schisto-phylfadeuse et à drainage naturel quasi-exclusivement favorable

**NATURA 2000 :** UG 10 UG Temp 3

## LOT 20

### SUPERFICIE

0ha 61a 40ca

### NATURA 2000 :

### TYPE DE PEUPEMENT

*Non renseigné*

#### UNITÉ DE GESTION

#### CODE

#### SUPERFICIE

Forêts non indigènes de liaison

UG 10

0,51 ha

Forêts indigènes à statut temporaire

UG TEMP 3

0,11 ha

#### DESSERTE :

**AVERTISSEMENT :** La superposition d'informations provenant de différentes sources cartographiques peut présenter certains biais en matière de localisation et de description de la parcelle. L'information mise à disposition est donc donnée à titre exclusivement indicatif. La fiche cartographique n'a pas de valeur légale. L'éditeur de maProprieteForestiere.be se décharge de toute responsabilité quant aux éventuelles erreurs ou imprécisions figurant sur la fiche cartographique. Il n'est en aucun cas tenu de rembourser à quiconque tout préjudice direct ou indirect qui serait encouru en raison de l'utilisation de la présente fiche cartographique. Il n'est pas non plus versé de dédommagements complémentaires. Une validation sur le terrain et, le cas échéant, le recours à des géomètres et/ou à des experts sont conseillés au propriétaire qui recherche à localiser ou décrire précisément une parcelle. Une information détaillée sur les couches cartographiques utilisées et les légendes peut être obtenue sur le géoportail de la Wallonie : <http://geoportail.wallonie.be>  
Les données cartographiques affichées sont celles disponibles sur le géoportail de la Wallonie à la date d'édition du présent document.

Edité le 30/06/2024



Wallonie

# Géoportail de la Wallonie

LOT 20 - GPS: Long 5,78660 - Lat 49,78228



1: 500

30 m

SPW (2023) | SPF Finances, IGN, SPW