



LOCALISATION

Commune : DAVERDISSE

Coordonnées : Lat 50°0'58" Lon 5°0'23"

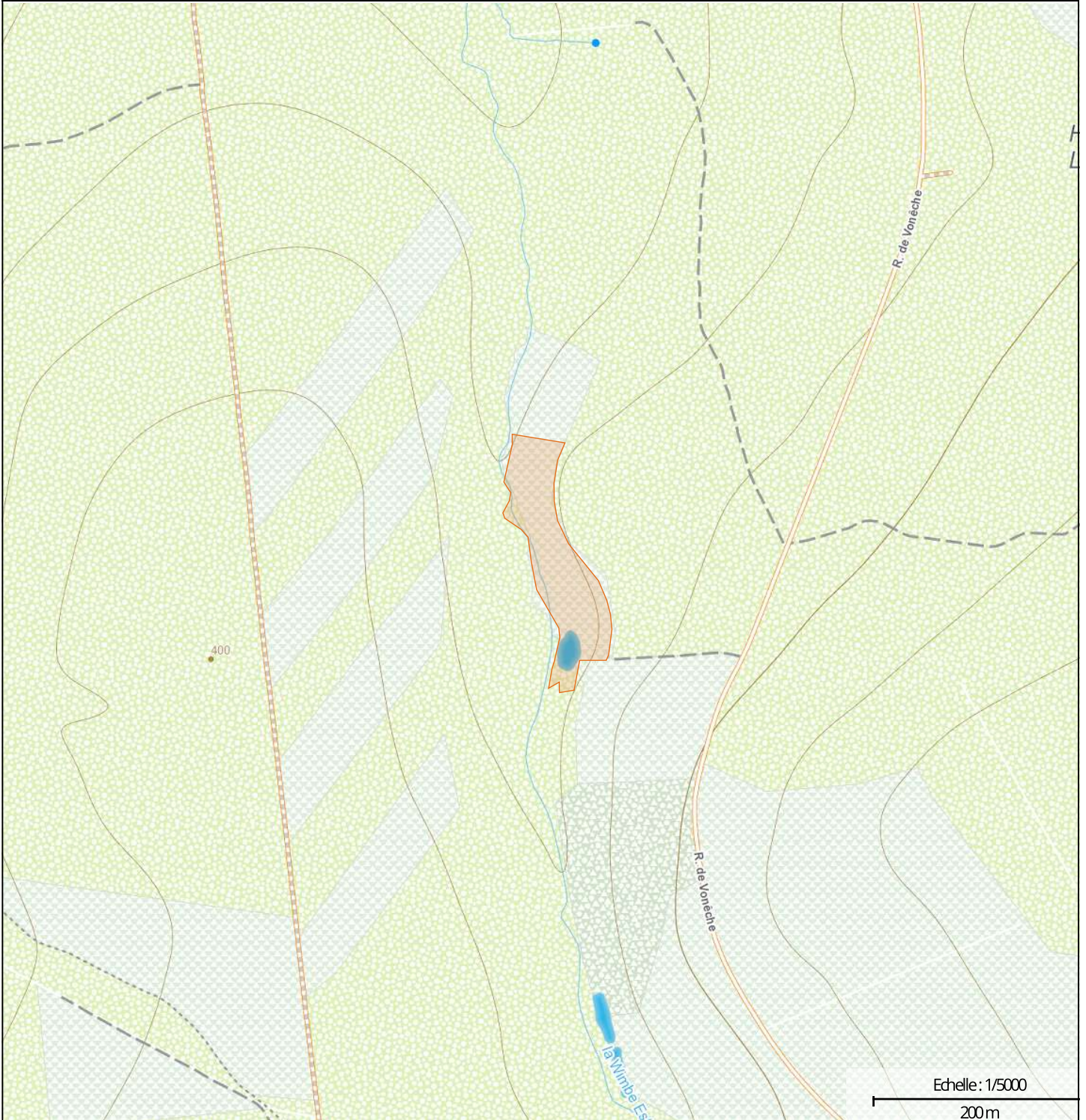
Lieu-dit : Aux Aubes Fontaines

PARCELLE FORESTIÈRE

Parcelle : LOT 12

Superficie approximative : 0,99 ha

PROPRIÉTAIRE(S)



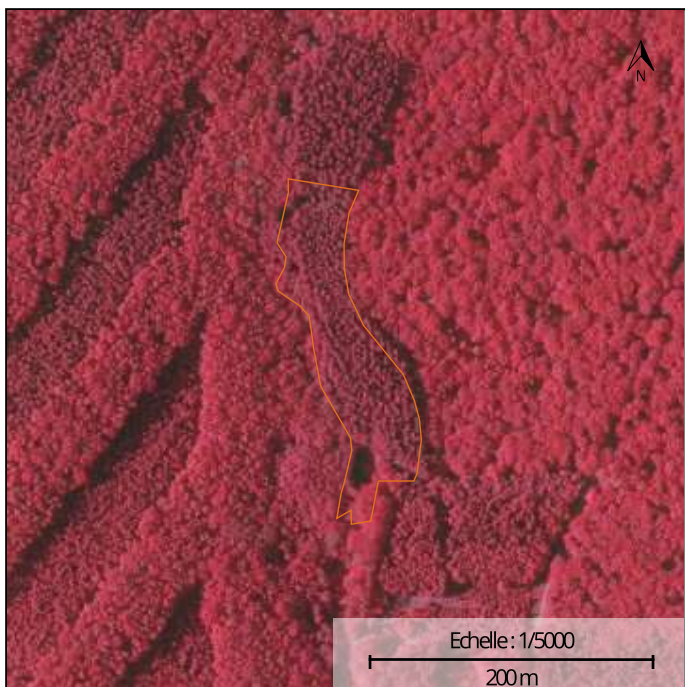
maProprieteForestiere.be

Edité le 03/06/2024



Interreg
Grande Région | Großregion
Regionwood II

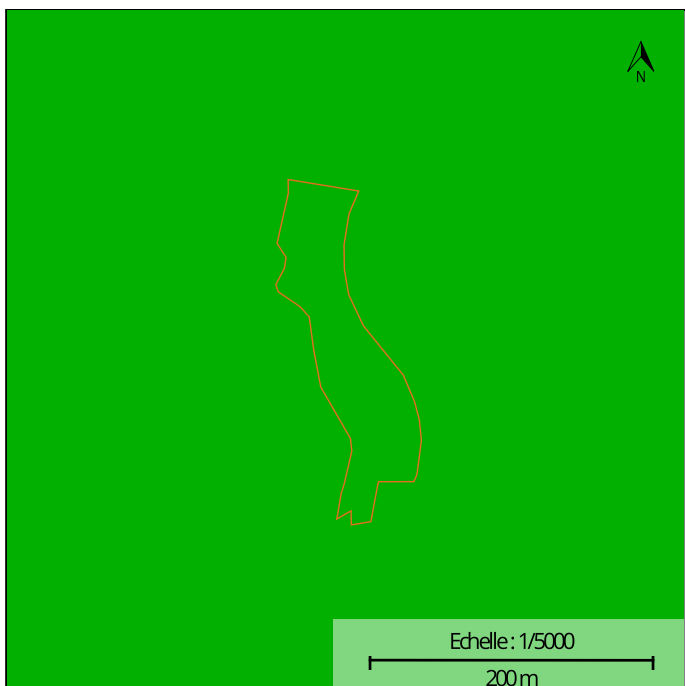




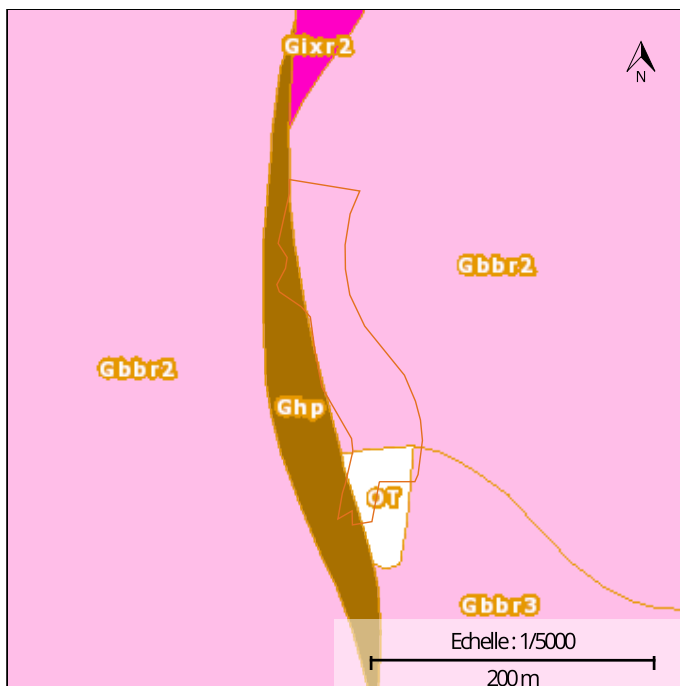
Photographie aérienne infrarouge (SPW)



Natura 2000



Plan de secteur



Types de sols

INFORMATIONS SUPPLÉMENTAIRES

RÉGION BIOCLIMATIQUE : Basse et moyenne Ardenne

TYPES DE SOLS :

CODE	DESCRIPTION
OT	Sols artificiels ou non cartographiés
Gbbr2	Sols limono-caillouteux à charge schisto-gréseuse ou gréseuse et à drainage naturel favorable
Ghp	Sols limoneux peu caillouteux à drainage naturel principalement modéré à assez pauvre
Gbbr3	Sols limono-caillouteux à charge schisto-gréseuse ou gréseuse et à drainage naturel favorable

NATURA 2000 : UG 1 UG 7 UG 10 UG 11 UG Temp 2

LOT 12**SUPERFICIE**

0ha 99a 10ca

**TYPE DE PEUPEMENT***Non renseigné***LIEU-DIT**

Aux Aubes Fontaines

NATURA 2000 :**UNITÉ DE GESTION****CODE****SUPERFICIE**

Milieux aquatiques

UG 1

0,07 ha

Forêts prioritaires alluviales

UG 7

0,06 ha

Forêts non indigènes de liaison

UG 10

0,74 ha

Terres de cultures et éléments anthropiques

UG 11

0,06 ha

Zones à gestion publique

UG TEMP 2

0,07 ha

DESSERTE :

AVERTISSEMENT : La superposition d'informations provenant de différentes sources cartographiques peut présenter certains biais en matière de localisation et de description de la parcelle. L'information mise à disposition est donc donnée à titre exclusivement indicatif. La fiche cartographique n'a pas de valeur légale. L'éditeur de maProprieteForestiere.be se décharge de toute responsabilité quant aux éventuelles erreurs ou imprécisions figurant sur la fiche cartographique. Il n'est en aucun cas tenu de rembourser à quiconque tout préjudice direct ou indirect qui serait encouru en raison de l'utilisation de la présente fiche cartographique. Il n'est pas non plus versé de dédommagements complémentaires. Une validation sur le terrain et, le cas échéant, le recours à des géomètres et/ou à des experts sont conseillés au propriétaire qui recherche à localiser ou décrire précisément une parcelle. Une information détaillée sur les couches cartographiques utilisées et les légendes peut être obtenue sur le géoportail de la Wallonie : <http://geoportail.wallonie.be>
Les données cartographiques affichées sont celles disponibles sur le géoportail de la Wallonie à la date d'édition du présent document.

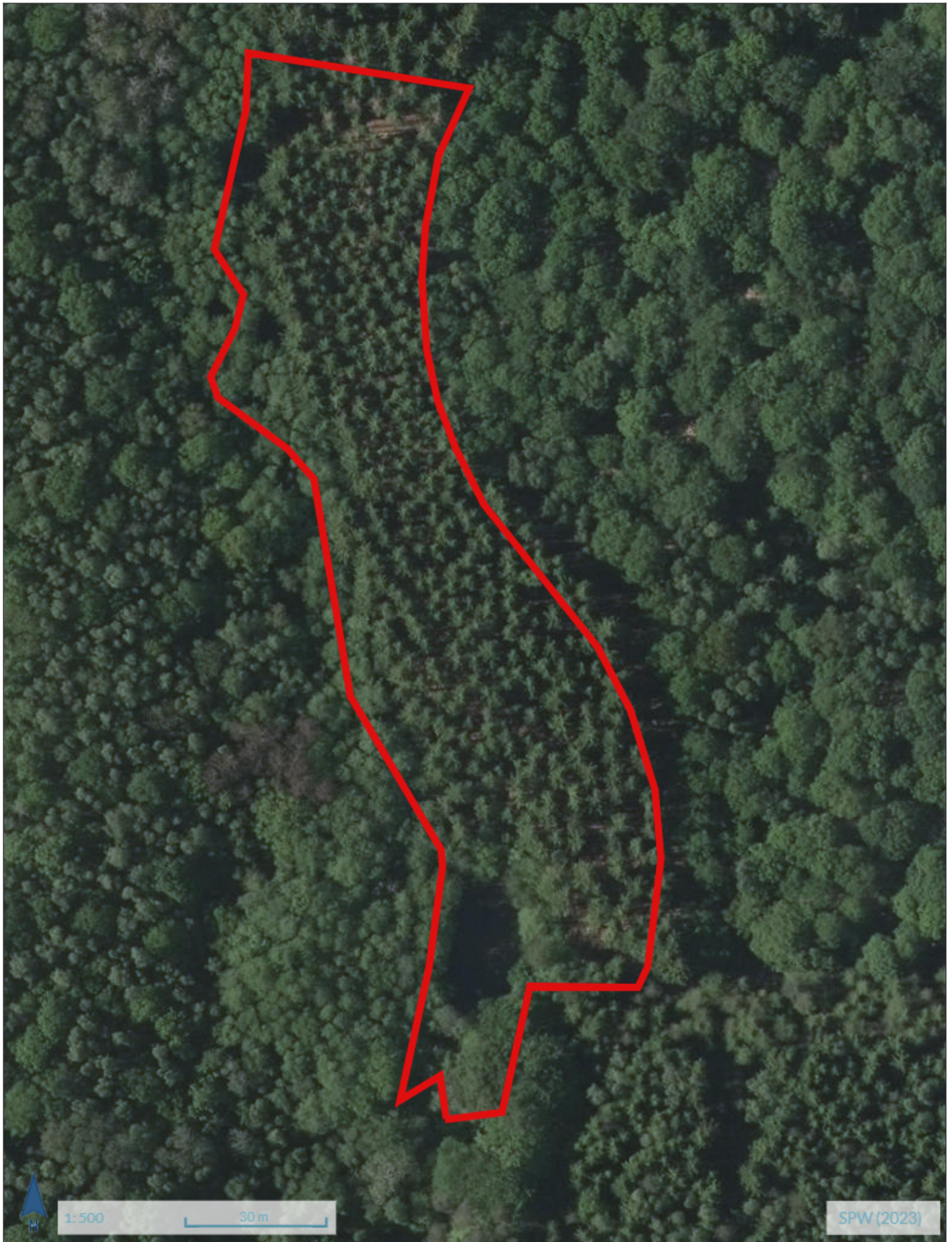
Edité le 03/06/2024



1:1250

60m

SPW (2023)



1:500

30 m

SPW (2023)