



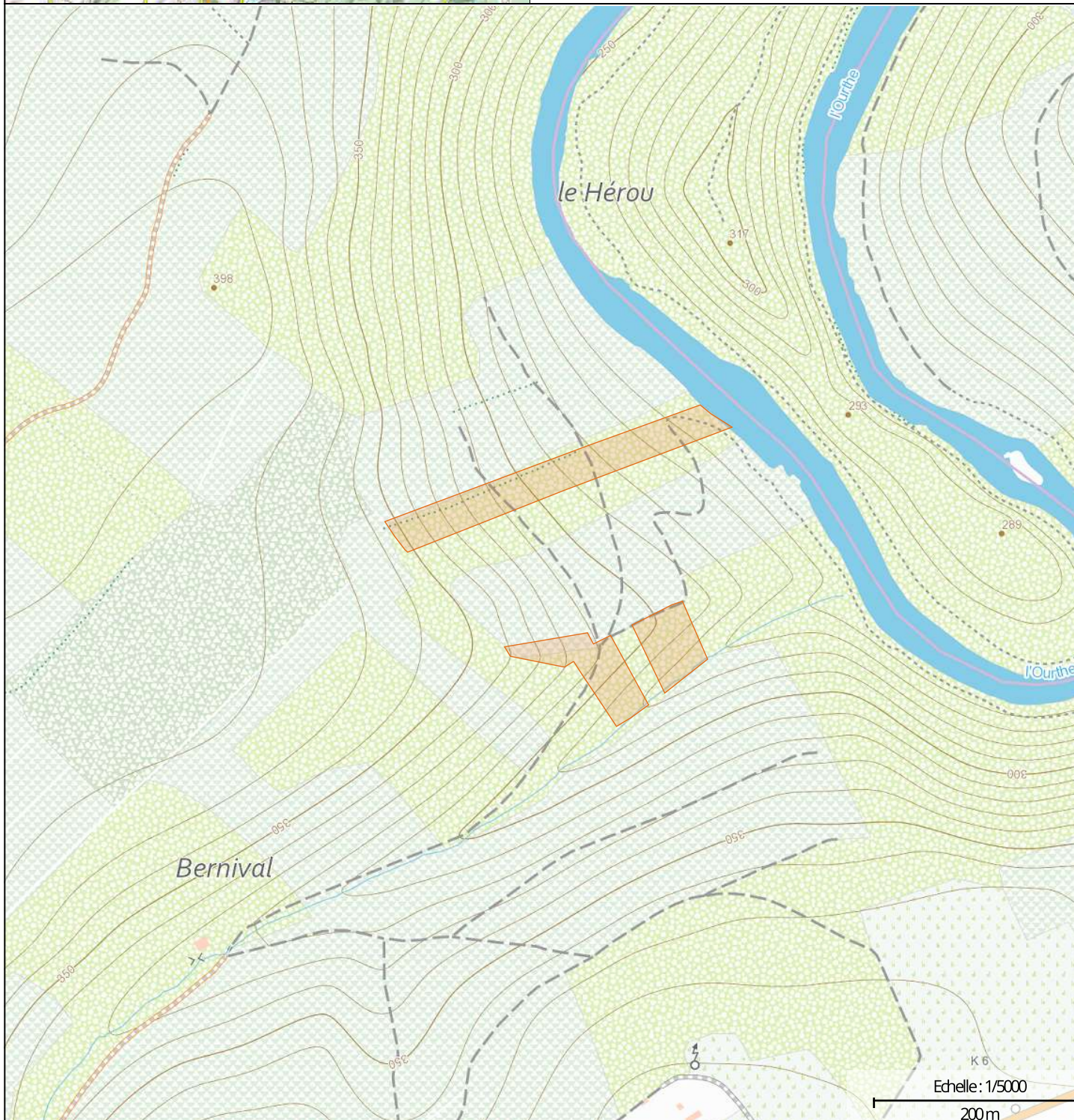
### LOCALISATION

Commune : LA ROCHE-EN-ARDENNE  
Coordonnées : Lat 50°8'51" Lon 5°39'8"  
Lieu-dit : Bolle Fagnoul - Le Hérout

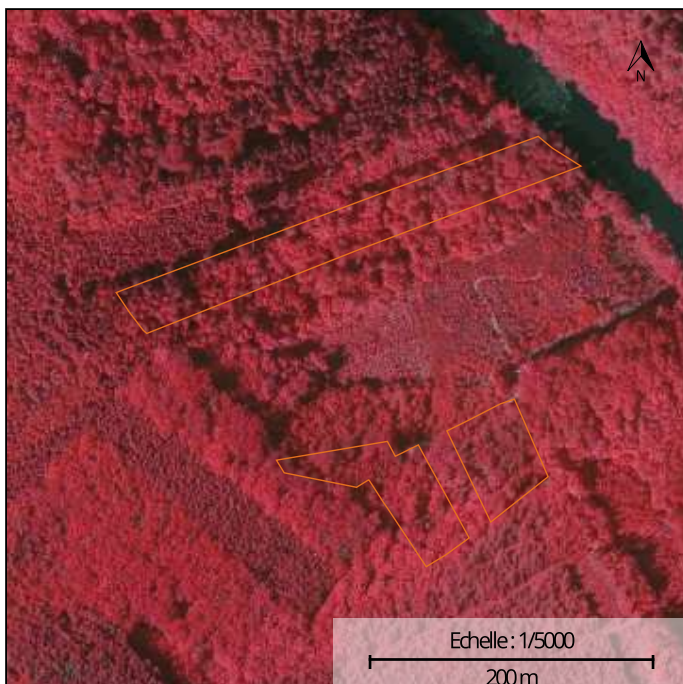
### PARCELLE FORESTIÈRE

Parcelle : LOT 26  
Superficie approximative : 1,58 ha

### PROPRIÉTAIRE(S)



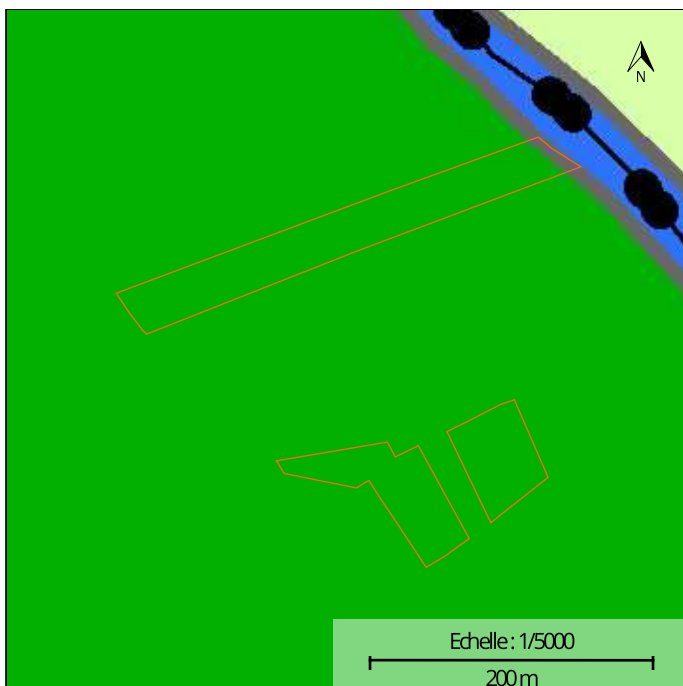




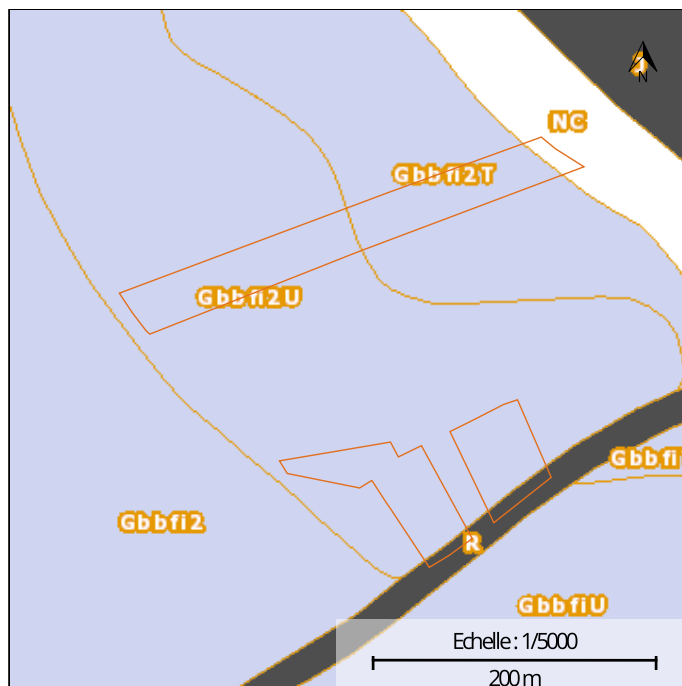
Photographie aérienne infrarouge (SPW)



Natura 2000



Plan de secteur



Types de sols

## INFORMATIONS SUPPLÉMENTAIRES

**RÉGION BIOCLIMATIQUE :** Basse et moyenne Ardenne

### TYPES DE SOLS :

CODE	DESCRIPTION
Gbbfi2U	Sols limono-caillouteux à charge schisto-phylladeuse et à drainage naturel quasi-exclusivement favorable
R	Regroupement de complexes de sols de textures différentes ou sur fortes pentes et de sols de fonds de vallons limoneux ou rocailloux
Gbbfi2T	Sols limono-caillouteux à charge schisto-phylladeuse et à drainage naturel quasi-exclusivement favorable
NC	Sols artificiels ou non cartographiés

**NATURA 2000 :** UG 1 UG 7 UG 11 UG Temp 3

**SUPERFICIE**

1ha 57a 50ca

**TYPE DE PEUPEMENT**

*Non renseigné*

**LIEU-DIT**

Bolle Fagnoul - Le Hérou

UNITÉ DE GESTION	CODE	SUPERFICIE
Milieux aquatiques	UG 1	0,01 ha
Forêts prioritaires alluviales	UG 7	0,01 ha
Terres de cultures et éléments anthropiques	UG 11	0,04 ha
Forêts indigènes à statut temporaire	UG TEMP 3	0,98 ha

**DESSERTE :**

**AVERTISSEMENT :** La superposition d'informations provenant de différentes sources cartographiques peut présenter certains biais en matière de localisation et de description de la parcelle. L'information mise à disposition est donc donnée à titre exclusivement indicatif. La fiche cartographique n'a pas de valeur légale. L'éditeur de maProprieteForestiere.be se décharge de toute responsabilité quant aux éventuelles erreurs ou imprécisions figurant sur la fiche cartographique. Il n'est en aucun cas tenu de rembourser à quiconque tout préjudice direct ou indirect qui serai encouru en raison de l'utilisation de la présente fiche cartographique. Il n'est pas non plus versé de dédommagements complémentaires. Une validation sur le terrain et, le cas échéant, le recours à des géomètres et/ou à des experts sont conseillés au propriétaire qui recherche à localiser ou décrire précisément une parcelle. Une information détaillée sur les couches cartographiques utilisées et les légendes peut être obtenue sur le géoportail de la Wallonie : <http://geoportail.wallonie.be>  
 Les données cartographiques affichées sont celles disponibles sur le géoportail de la Wallonie à la date d'édition du présent document.

Edité le 10/07/2024





# Géoportail de la Wallonie

LOT 26 - GPS: Long 5,65304 - Lat 50,14698







Wallonie

# Géoportail de la Wallonie

LOTS 25 - 26 - 27- 28- 29

