



### LOCALISATION

Commune : Bastogne

Coordonnées : Lat 49°56'55" Lon 5°45'38"

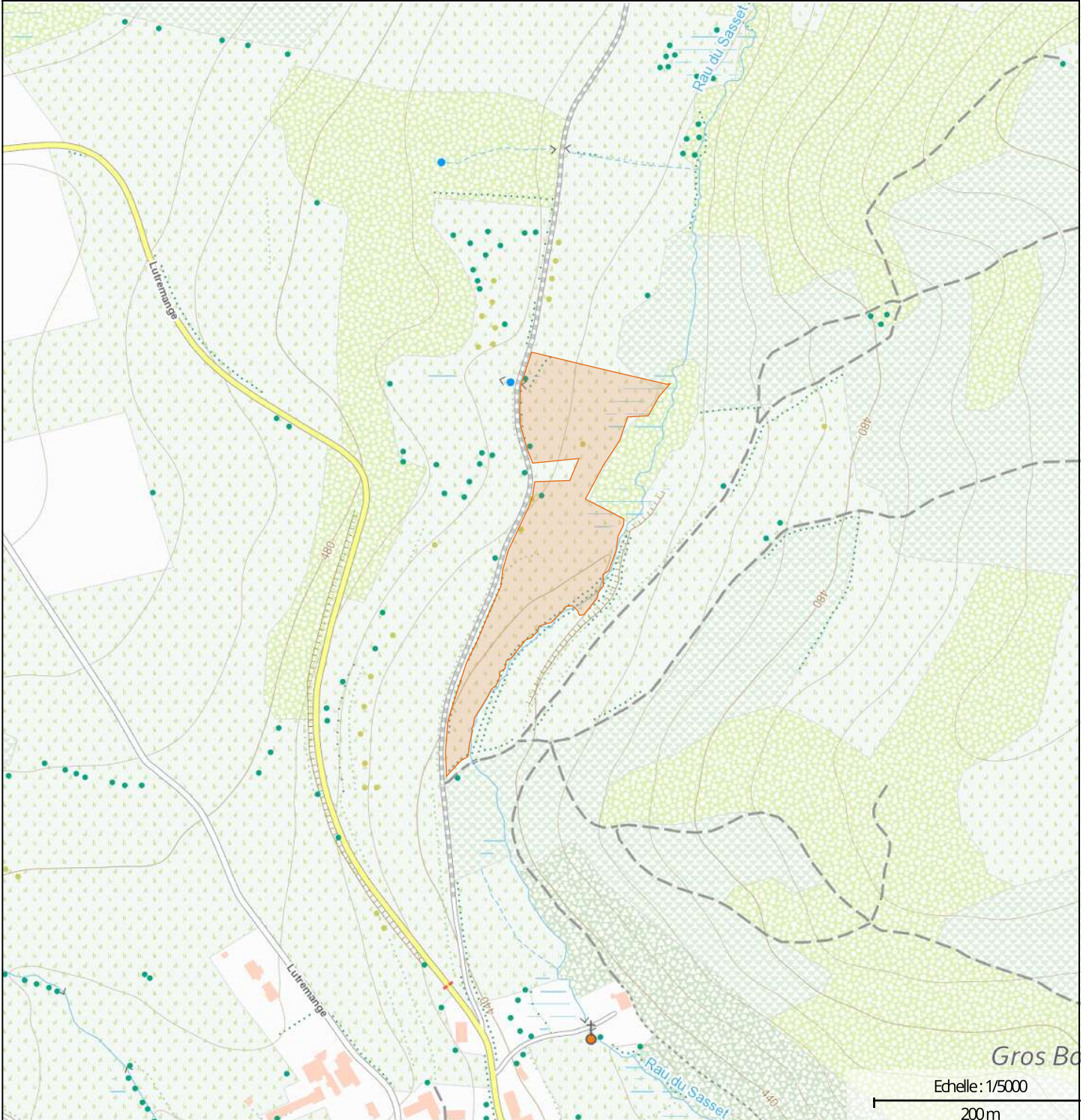
Lieu-dit :

### PARCELLE FORESTIÈRE

Parcelle : LOT 32

Superficie approximative : 2,37 ha

### PROPRIÉTAIRE(S)



[maProprieteForestiere.be](http://maProprieteForestiere.be)

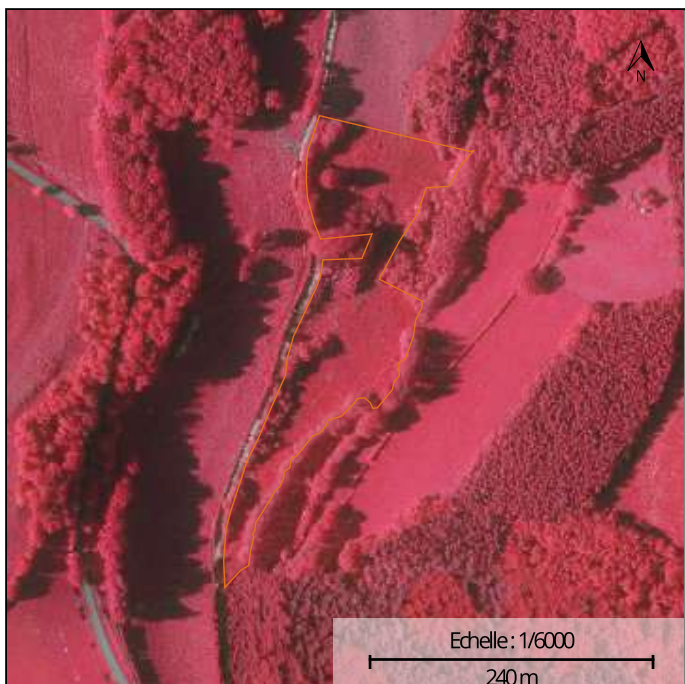
Edité le 06/03/2025



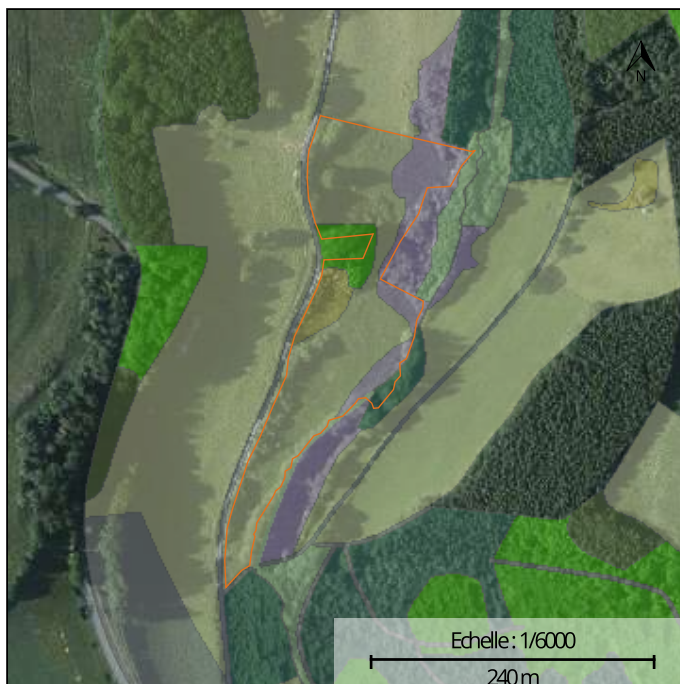
Interreg  
Grande Région | Großregion  
RegioWood II



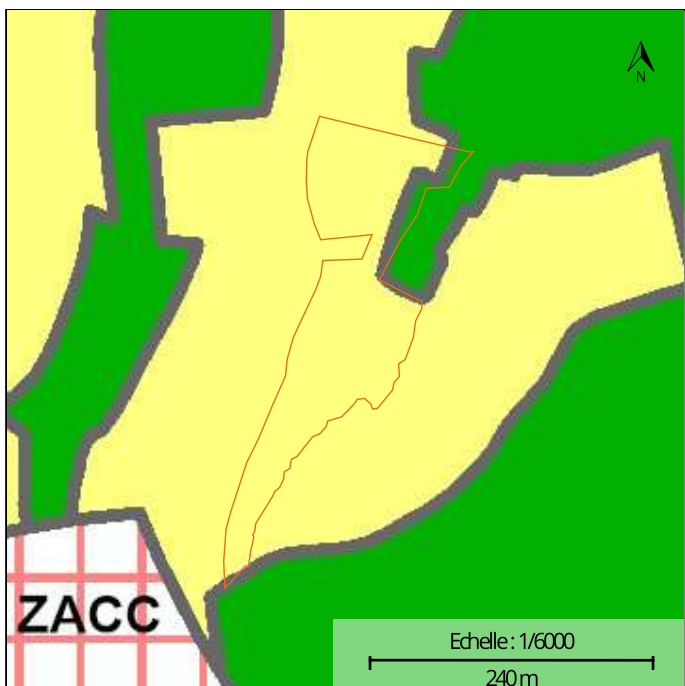




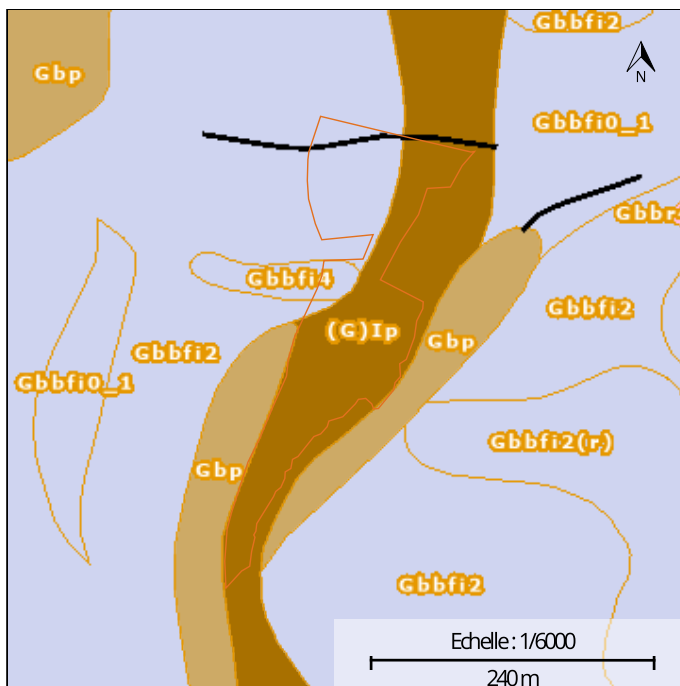
Photographie aérienne infrarouge (SPW)



Natura 2000



Plan de secteur



Types de sols

## INFORMATIONS SUPPLÉMENTAIRES

**RÉGION BIOCLIMATIQUE :** Ardenne centro-orientale

### TYPES DE SOLS :

CODE	DESCRIPTION
Gbbfi2	Sols limono-caillouteux à charge schisto-phylladeuse et à drainage naturel quasi-exclusivement favorable
(G)Ip	Sols limoneux peu caillouteux à drainage naturel principalement modéré à assez pauvre
Gbbfi4	Sols limono-caillouteux à charge schisto-phylladeuse et à drainage naturel quasi-exclusivement favorable
Gbp	Sols limoneux peu caillouteux à drainage naturel favorable

**NATURA 2000 :** UG 1 UG 2 UG 3 UG 5 UG 7 UG 8 UG 10

**SUPERFICIE**

2ha 37a 37ca

**TYPE DE PEUPEMENT**

*Non renseigné*

UNITÉ DE GESTION	CODE	SUPERFICIE
Milieux aquatiques	UG 1	0,01 ha
Milieux ouverts prioritaires	UG 2	0,41 ha
Prairies habitats d'espèces	UG 3	0,15 ha
Prairies de liaison	UG 5	1,66 ha
Forêts prioritaires alluviales	UG 7	0,00 ha
Forêts indigènes de grand intérêt biologique	UG 8	0,12 ha
Forêts non indigènes de liaison	UG 10	0,03 ha

**DESSERTES :**

**AVERTISSEMENT :** La superposition d'informations provenant de différentes sources cartographiques peut présenter certains biais en matière de localisation et de description de la parcelle. L'information mise à disposition est donc donnée à titre exclusivement indicatif. La fiche cartographique n'a pas de valeur légale. L'éditeur de maProprieteForestiere.be se décharge de toute responsabilité quant aux éventuelles erreurs ou imprécisions figurant sur la fiche cartographique. Il n'est en aucun cas tenu de rembourser à quiconque tout préjudice direct ou indirect qui serait encouru en raison de l'utilisation de la présente fiche cartographique. Il n'est pas non plus versé de dédommagements complémentaires. Une validation sur le terrain et, le cas échéant, le recours à des géomètres et/ou à des experts sont conseillés au propriétaire qui recherche à localiser ou décrire précisément une parcelle. Une information détaillée sur les couches cartographiques utilisées et les légendes peut être obtenue sur le géoportail de la Wallonie : <http://geoportail.wallonie.be>  
 Les données cartographiques affichées sont celles disponibles sur le géoportail de la Wallonie à la date d'édition du présent document.

Edité le 06/03/2025

