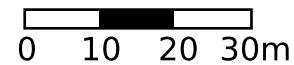




Date d'impression: 13/03/2025 17:19

www.geoportail.lu est un portail d'accès aux informations géolocalisées, données et services qui sont mis à disposition par les administrations publiques luxembourgeoises. Responsabilité: Malgré la grande attention qu'elles portent à la justesse des informations diffusées sur ce site, les autorités ne peuvent endosser aucune responsabilité quant à la fidélité, à l'exactitude, à l'actualité, à la fiabilité et à l'intégralité de ces informations. Information dépourvue de foi publique.
Droits d'auteur: Administration du Cadastre et de la Topographie. <http://g-o.lu/copyright>

Echelle approximative 1:1000



<http://g-o.lu/3/smcR>

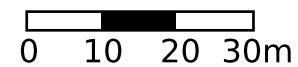




Date d'impression: 13/03/2025 17:18

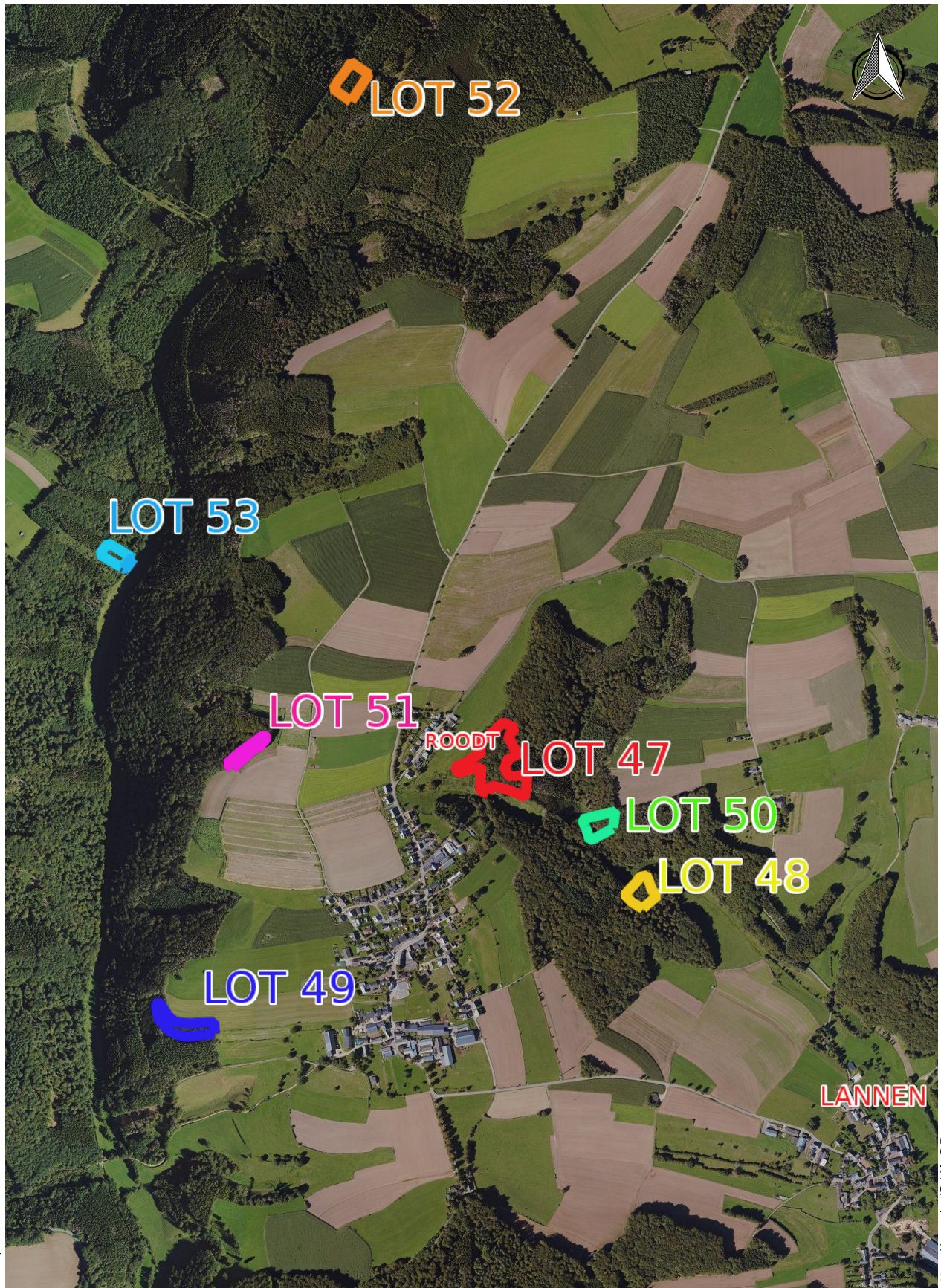
www.geoportail.lu est un portail d'accès aux informations géolocalisées, données et services qui sont mis à disposition par les administrations publiques luxembourgeoises. Responsabilité: Malgré la grande attention qu'elles portent à la justesse des informations diffusées sur ce site, les autorités ne peuvent endosser aucune responsabilité quant à la fidélité, à l'exactitude, à l'actualité, à la fiabilité et à l'intégralité de ces informations. Information dépourvue de foi publique.
Droits d'auteur: Administration du Cadastre et de la Topographie. <http://g-o.lu/copyright>

Echelle approximative 1:1000



<http://g-o.lu/3/kk5Q>





Date d'impression: 13/03/2025 17:27

<http://g-o.lu/3/4bQR>

www.geoportail.lu est un portail d'accès aux informations géolocalisées, données et services qui sont mis à disposition par les administrations publiques luxembourgeoises. Responsabilité: Malgré la grande attention qu'elles portent à la justesse des informations diffusées sur ce site, les autorités ne peuvent endosser aucune responsabilité quant à la fidélité, à l'exactitude, à l'actualité, à la fiabilité et à l'intégralité de ces informations. Information dépourvue de foi publique. Droits d'auteur: Administration du Cadastre et de la Topographie. <http://g-o.lu/copyright>

Echelle approximative 1: 15000

0 200 400 600m

